

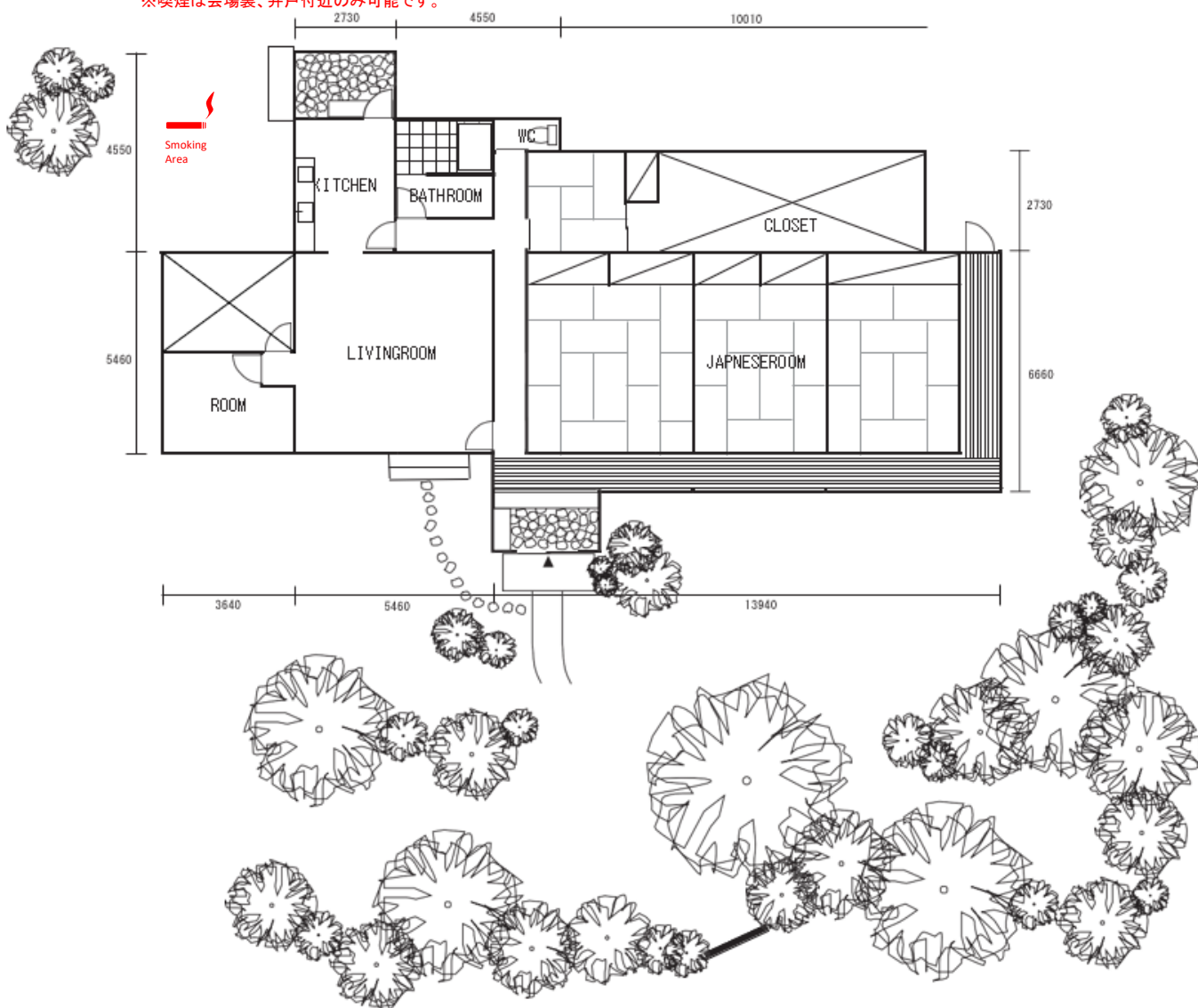
ご利用時の注意事項について

注意事項をご一読の上、ご利用をお願いいたします。

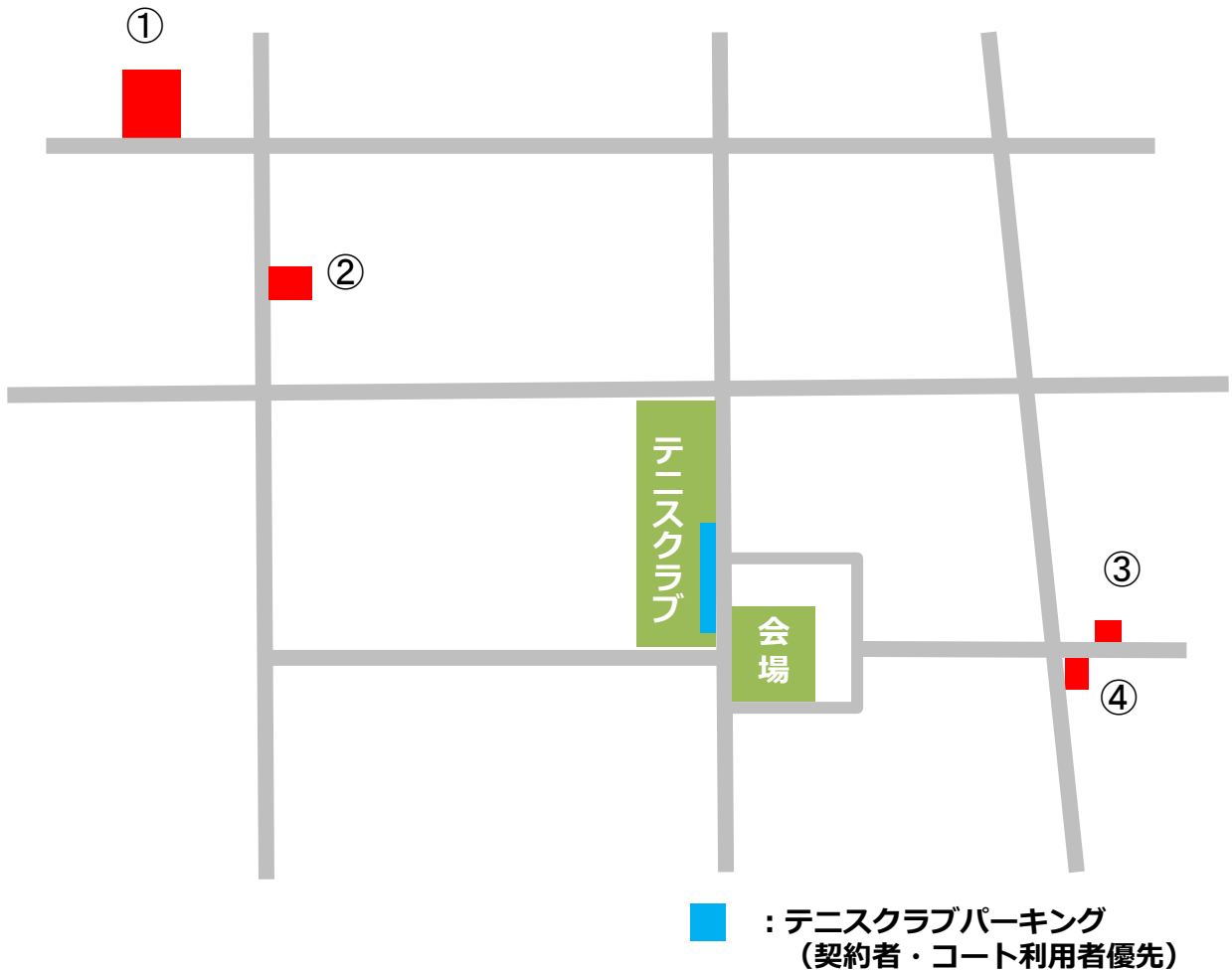
この物件は撮影専用のスタジオではありません。個人オーナー様の別宅を撮影時にお借りする形を取っておりますので、以下の制限・注意事項がございます。下記内容をご確認のうえ、ご使用の際は「予約フォーム」よりご予約お願い致します。

- 所在地が住宅街のため、利用時間は原則8:00～20:00までとさせていただきます。
※利用が20:00を越える際は、時間外料金の発生もしくは、撮影を中止させて頂く場合がございます。
 - 入・出館の際、携帯電話や近隣での立ち話、車の音楽やアイドリングなど、近隣のご迷惑になる行為は厳禁です。
 - 撮影用の備品・機材及びスタジオアシスタントは常備しておりません。
 - 撮影専用スタジオではないので、電源容量に制限がございます。(通常の100V家庭用コンセントのみ。)通常のストロボなど以外の HMI など大きめの照明をご利用の場合、事前に確認が必要となります。その場合には、発電機(サイレントタイプ*騒音対策)をご用意頂く場合がございますのでご了承下さい。
 - 撮影当日は立会いスタッフの指示に従って撮影を進めて下さい。
 - 建物内の家具・備品は非常に貴重な物が多いので、取り扱いには十分注意して下さい。また家具・備品などの移動を希望する場合は、可能かどうか当日現地スタッフに確認をお願い致します。
※現地スタッフに確認後の移動は各自で移動願います。又、移動した家具・備品等は責任を持って現状復帰をお願いします。尚、家具を移動する場合は、引きずるなどしないで下さい。
 - 床や壁が大変傷つきやすいので、撮影機材などを置く場合は必ず毛布などの養生をご用意下さい。またライトスタンドなどの足には、テニスボール・布等のカバーを付けてご使用下さい。
 - 撮影可能スペース以外の部屋は、立ち入り禁止とさせていただきます。
 - キッチン の棚や各家具の引き出しなどのプライベート部分は許可無く手を触れぬようお願い致します。
 - 撮影使用上出たゴミは、全て必ずお持ち帰り下さい。
 - 写真と現状が異なる場合がございますのでご注意下さい。
 - ヌード及びセミヌード・水着・下着などの撮影の場合は内容により、お断りする場合がございますのでご了承下さい。また、お申し込みの使用目的と異なったご利用の場合、撮影を中止して頂く事もございますのでご注意下さい。
 - ベットなど動物を使用した撮影の場合、トイレ処理などの準備をして頂く事で撮影可能ですので、ご相談下さい。ただし大きな動物などは、お断りする場合がございますのでご了承下さい。
 - 飲食・喫煙は所定の場所をお願い致します。
 - 火気の使用は出来ません。
 - 壁・天井・床・及びスペース内でのガムテープ類・釘・ネジ類などの使用は禁止です。
 - 撮影使用上発生した火災・盗難・建物及び備品の破損や汚損・機材の破損や汚損・建物内外(敷地内)で発生した人身事故などに関しては、いかなる原因によるものとせよ使用者側の責任とし、当社及び建物所有者は一切の責任を負いませんのでご了承下さい。
- 利用者は事前にFINDOUTの予約フォーム(<https://www.find-out.jp/contact/>)より申込を行ってください、申込みはご利用の3日前までとします。当社が当該予約申込に承諾し、利用者に電子メールにて承諾の旨を送付した時点で予約が成立するものとします。
- 予約成立後のキャンセル、または延長利用を除く予約成立後の利用時間のご変更は下記のキャンセル料が発生いたします。
- <キャンセル料>**
2週間前:10% / 1週間前:20% / 5日前:40% / 3日前:60% / 2日前:80% / 1日前および当日:100%
- 撮影当日、注意事項に反する場合には、撮影を中止させて頂く場合がございます。
 - 当日の撮影責任者の方は、上記注意事項を周知いただき、使用時間中は必ず管理スタッフと連絡が取れるようにして下さい。

※喫煙は会場裏、井戸付近のみ可能です。



近隣パーキング



1. NPC24H上用賀パーキング

住所： 東京都世田谷区上用賀6丁目1-3
収容台数： 33台

2. NPC24H上用賀3丁目パーキング

住所： 東京都世田谷区上用賀3-20
収容台数： 11台

3. ユアーズパーキング

住所： 東京都世田谷区上用賀1丁目8
収容台数： 4台

4. タイムズ上用賀第3

住所： 東京都世田谷区上用賀1丁目7
収容台数： 8台

警告

近隣道路への路上駐車による苦情が多発しています

指定位置以外への駐停車は禁止です！

ルールを守ってご利用をお願いいたします。

- ・利用責任者は当日朝までに当社担当者に車両台数の申告をお願い致します。
- ・駐車は専用駐車場、もしくは有料駐車場をご利用ください。
- ・搬入出におけるトラック等の大型車両に関しては、正門の前で車を止め、積み荷を降ろしが完了次第速やかにご移動お願い致します。
※搬入出物に限らず、マイクロバスなどでの送迎も同様となります。
- ・裏門の入り口や他近隣住居の周囲に車両を止めることは禁止とさせていただきます。
※無断駐車を発見した場合には、罰金をいただく場合がございます。
- ・裏門の道路は一方通行ですので、正門に回られる際は、経路に従って走行ください。

裏門前は、駐停車禁止です

専用駐車場



道幅が広がっていますが駐停車禁止です

一時停車可能エリアです

近隣駐車場（有料）のご案内は、別紙をご参照ください。